

介護福祉士の皆さまへ

直接応募で

HP
LINE等

入職祝い金

基本給

1ヶ月分支給



対象職種

介護福祉士 ※紹介会社経由での応募は対象外

支給金額

該当職種の基本給の1ヶ月分

支給時期

試用期間終了後の
賞与支給日

勤務地

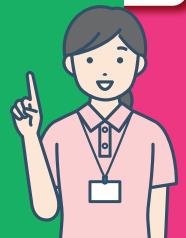
ホスピタルホーム
あいあい日佐

福岡市南区日佐1丁目18-15

LINE 公式アカウント

友だち
募集中

@784zobkm



電話・HP・LINEよりご応募&お問い合わせください

0120-946-413 (担当:コバ)